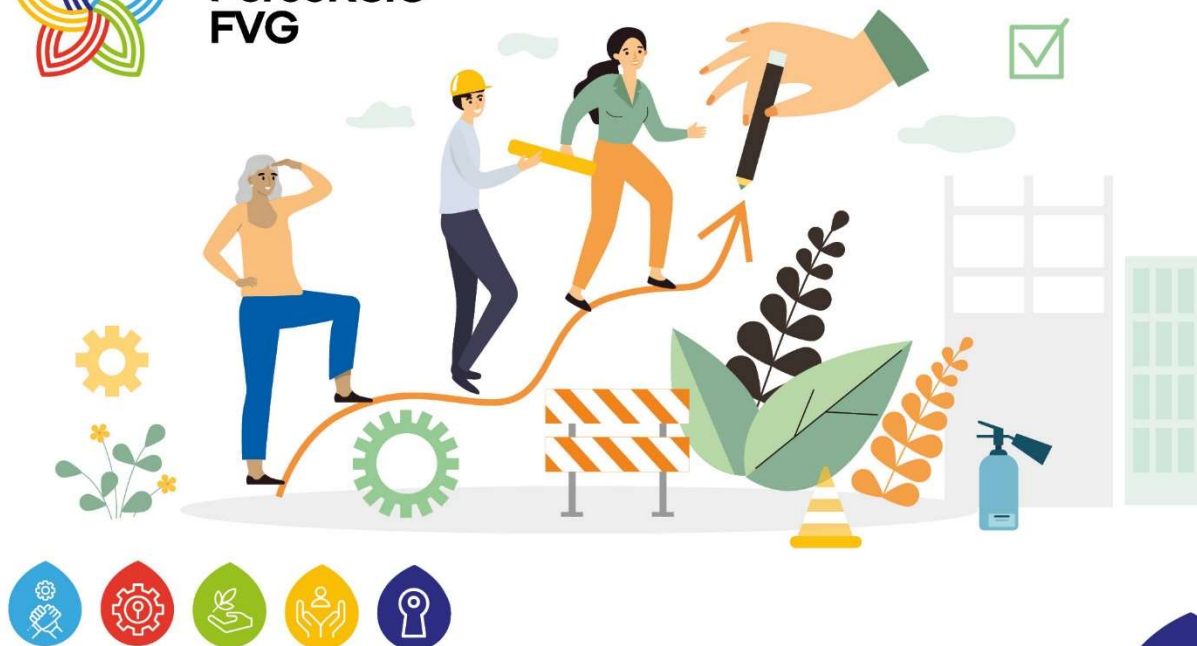




PercoRSIC
FVG



SEMINARI / WORKSHOP / FOCUS GROUP

SALUTE & SICUREZZA



L'ORGANIZZAZIONE AZIENDALE PER ACCOGLIERE LO STUDENTE IN TIROCINIO

Finalità

In linea con i principi racchiusi nella **Carta di Lorenzo**, il seminario ha l'obiettivo di conoscere e condividere le **buone prassi**, analizzare le criticità e trovare strumenti di comunicazione e di collaborazione per acquisire **procedure corrette** in tema di accoglienza e gestione della persona in stage.

A chi si rivolge

Imprenditori, responsabili HR, tutor aziendali e tutor formativi dei percorsi di stage in azienda.

Sedi e date

c/o **Fondazione Salesiani FP INE – i.s. Bearzi**
via don Bosco, 2 Udine
mercoledì 04 dicembre 2024
dalle 18.00 alle 20.00

Obiettivi del seminario

- * Fornire una **panoramica** sul tirocinio, dalla normativa di riferimento alle best practices per una gestione efficace;
- * Sensibilizzare sull'importanza dell'**accoglienza** e dell'**affiancamento** dello studente in tirocinio;
- * Stimolare la riflessione sul **ruolo del tutor** e sulle competenze necessarie per svolgere al meglio questo lavoro;
- * Promuovere un **confronto aperto** sulle sfide e le opportunità legate all'accoglienza di studenti in tirocinio.

Conduzione seminario

* **dott.ssa Micaela DI GIUSTO**
Responsabile Gestione e Sviluppo Risorse Umane di Gruppo Pittini e Presidente di Officina Pittini per la Formazione, con specifica esperienza pluriennale in tema di gestione di tirocini curricolari ed extracurricolari che consentono di sperimentare in prima persona il mondo del lavoro e dell'impresa.

Modalità di partecipazione

Per motivi organizzativi, è richiesta l'**iscrizione** inviando una mail di adesione all'indirizzo **elena.volpatti@bearzi.it**. In caso di un numero di partecipanti superiore alla capienza dell'aula, verrà data priorità all'ordine di arrivo delle iscrizioni. Il seminario sarà attivato al raggiungimento del numero minimo di 5 persone.

La partecipazione al seminario è gratuita. Verrà rilasciato a conclusione un attestato di partecipazione.

Per informazioni

Fondazione Salesiani FP INE – i.s.
Elena Volpatti
elena.volpatti@bearzi.it / t. 0432493981



Percorsic FVG

Verso un sistema regionale di imprese responsabili e sicure è il progetto a supporto delle imprese regionali per fornire conoscenze e metodologie utili a promuovere e sviluppare in azienda la cultura, i principi e le buone pratiche sulle tematiche della Responsabilità Sociale d'Impresa (RSI), del Welfare e della Salute e Sicurezza sul luogo di lavoro.

Gli interventi previsti

«Formazione sulla responsabilità sociale d'impresa (RSI) e sul welfare»

Per migliorare la qualità della vita lavorativa nelle imprese, diffondendo **la cultura e i principi relativi alla RSI e al welfare aziendale** e accompagnando le aziende verso nuovi modelli attuativi o societari (società benefit) anche sperimentali.

Attività previste

Seminari, Workshop/Focus Group

(da 2 a 4 ore) per approfondire e condividere azioni positive sui temi del welfare e della RSI.

Azioni di coaching (16 ore) per realizzare percorsi formativi rivolti a figure chiave delle imprese (massimo 3 partecipanti) per l'attuazione in azienda di modelli avanzati di welfare aziendale e RSI e/o societari (società benefit) o per sviluppare ambienti più favorevoli all'inserimento di target particolarmente vulnerabili (attività soggetta a De Minimis). I macrotemi di approfondimento sono:

- **Diversity Management e welfare aziendale: verso la qualità del lavoro**
- **Nuovi modelli organizzativi e di governance**
- **Filiera, clienti, catena di fornitura sostenibili**

«Diffusione della cultura della sicurezza»

Per aumentare il livello di sicurezza nelle imprese diffondendo la cultura e i principi relativi alla salute e sicurezza sul luogo di lavoro e accompagnandole verso modelli avanzati di prevenzione e sicurezza oltre gli obblighi di legge. Inoltre, attraverso il progetto, si intende favorire l'aggiornamento degli RLS/RLST/RLSS, i tutor aziendali e i tutor degli enti formativi accreditati sui temi della salute e sicurezza sul luogo di lavoro.

Attività previste

Seminari, Workshop/Focus Group

(da 2 a 4 ore) per approfondire e condividere azioni positive sui temi della salute e sicurezza sul luogo di lavoro e anche sulla prevenzione ed emersione del lavoro irregolare.

Azioni di coaching (16 ore) per realizzare percorsi formativi rivolti a figure chiave delle imprese (massimo 3 partecipanti) per l'attuazione in azienda di modelli avanzati di prevenzione e salute e sicurezza sui luoghi di lavoro, oltre gli obblighi di legge (attività soggetta a De Minimis). I macrotemi di approfondimento sono:

- **Come dare valore alla sicurezza**
- **Strategie e strumenti per migliorare la sicurezza**
- **Approcci innovativi e tecnologie emergenti**

Percorsi formativi (8 ore) rivolti a particolari figure (RLS e Tutor fino a massimo 3 partecipanti) su tematiche collegate alla salute e sicurezza nei luoghi di lavoro aggiuntive rispetto alla formazione obbligatoria per legge:

- **Percezione e comportamento attivo nella prevenzione dei rischi per RLS/RLST/RLSS**
- **Come organizzare uno stage più sicuro: ruolo e strumenti del tutor aziendale per Tutor AZIENDALI**
- **Come organizzare uno stage più sicuro: ruolo e strumenti del tutor formativo per Tutor FORMATIVI**

A chi si rivolge

I destinatari dei Seminari e dei Workshop/Focus Group sono imprenditori/trici e lavoratori/trici delle imprese del territorio regionale, rappresentanze delle organizzazioni sindacali dei lavoratori e delle associazioni datoriali o del partenariato regionale dell'associazionismo e delle ONG/imprese sociali.

Le azioni di coaching si rivolgono a lavoratori/trici e titolari di imprese con unità produttive in regione, mentre i percorsi formativi si rivolgono a RLS/RLST e RLS di sito produttivo, Tutor aziendali e Tutor formativi.

Per informazioni: IRES FVG Impresa Sociale tel 0432 505479 / fax 0432 513363 / percorsic@iresfvg.org

Referenti: Alessia Comar/ Chiara Cristini/ Marina De Tina/ Michela Rosso

L'IRES FVG Impresa Sociale è responsabile dell'intervento e capofila di una Associazione Temporanea (AT) che raggruppa i seguenti partner:



Collaborano alla promozione e alla realizzazione delle attività previste dal progetto anche i seguenti Partner di Rete:

